

BodenManager AltlastenManager

Intelligentes Datenmanagement

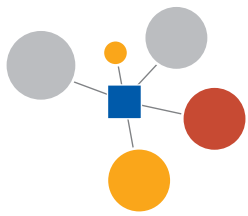
BodenManager und AltlastenManager sind innovative Softwarewerkzeuge für alle, die mit Daten zum Boden- und Grundwasserschutz arbeiten.

Anwender sind insbesondere:

- Bodenschutz- und Wasserbehörden,
- Grundstücks- und Sanierungsgesellschaften,
- Wasserverbände und Wasserversorgungsunternehmen.

Typische Einsatzmöglichkeiten sind:

- Vorsorgender Bodenschutz,
- Verwaltung von Altlastkatastern,
- Überwachung von Sanierungsmaßnahmen,
- Untersuchung und Monitoring Wasser – Boden – Luft.



Die Funktionen im Überblick

BodenManager

... für die Verwaltung und Analyse von Daten aus Bodenansprache und Bodenanalytik sowie Werkzeuge zum vorsorgenden Schutz von Bodenressourcen

- Verwaltung von Daten zu oberflächennahen Aufschlüssen, Bodenproben und Horizontansprachen
- Grenzwertabgleiche (Vorsorge-, Prüf- und Maßnahmenwerte gemäß BBodSchV)
- Erstellung von Schadstoffdiagrammen
- Berechnung von Bodenschutzbilanzen für IST- und PLAN-Varianten

AltlastenManager

... für die Verwaltung und Analyse von Altlastkatastern

- Verwaltung von Altlastverdachtsflächen, Altablagerungen und Altstandorten inkl. Teilflächen, Betrieben mit Wirtschaftszweigen, Flächennutzungen, Bearbeitungsstand Maßnahmen u.v.m
- Automatische Erstellung von Sachstandsberichten
- Komfortable Flächenauskunft als PDF mit Sachdaten und Karte
- Reporting-Schnittstelle FIS AIBo (NRW) u.v.m

Moderne Informationstechnik

Der BodenManager und AltlastenManager haben u. a. folgende technische Merkmale:

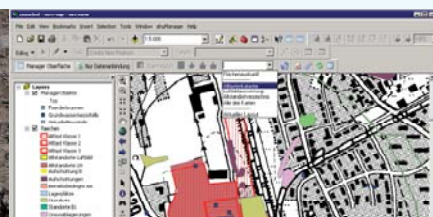
- Mehrschichtarchitektur mit JAVA-Backend, Persistenzlayer, Mehrbenutzer-Datenbank und lokal zu installierender Desktop-Anwendung,
- Erweiterbarkeit um andere Fachmodule,
- Vernetzung mit anderen Softwaresystemen, Interaktion mit anderen Desktop-Anwendungen,
- ArcGIS-Extension für eine bidirektionale Kopplung.

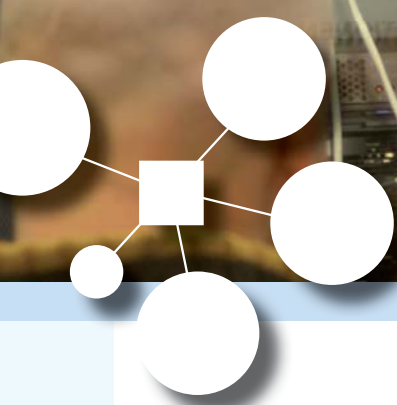
Systemvoraussetzungen Server:

- Servlet Container 2.4, SQL-fähige Datenbank (vorzugsweise Oracle, MS-SQL-Server, PostgreSQL oder H2)

Systemvoraussetzung Client:

- Betriebssystem: Windows XP oder höher, .Net-Framework 4.0





Vorteile und Nutzen von **BodenManager** und **AltlastenManager**

Benutzerfreundliche und praxisorientierte Bedienung

- Einfacher Wechsel von tabellarischen Ansichten oder Diagrammdarstellungen zu Mehrfachgruppierungen.
- Schnittstellen zur Konvertierung bzw. zum Export von Bildern und Tabellen in die üblichen Office- und Grafikformate.
- Einbindung der Ergebnisse in Excel, Word oder andere Windows Standardprogramme.
- Intuitive Arbeit über das Kontextmenü (rechte Maustaste).

Passgenau für Ihre Fragestellung

- Integration von Boden- und Gewässerschutzdaten
- Überblicksdarstellungen und detaillierte Formulare
- Praktische Unterstützung von flächenbezogenen Anfragen durch automatisierte Berichte

Wirtschaftliche und effiziente Einsatzmöglichkeiten

- Sie holen das Maximum an Aussagen aus Ihren (wertvollen) Daten heraus.
- Die Anschaffung teurer GIS-Systeme können Sie sich in bestimmten Fällen sparen.
- Sie haben Zeit für das Wesentliche: Für Bewertungen, für Prognosen, für die Sanierung von Schadensfällen und den Schutz der Ressource Boden.



Wir unterstützen Sie ...

bei der Einführung:

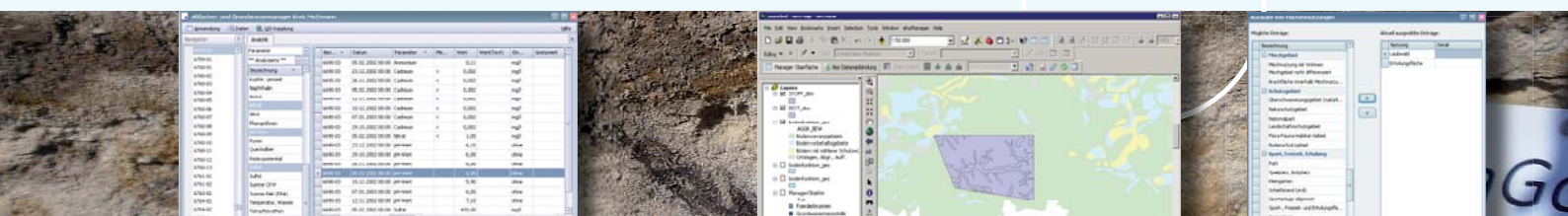
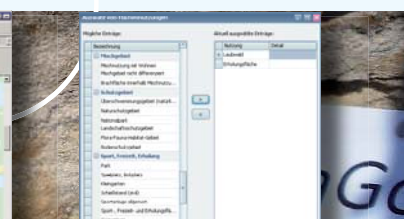
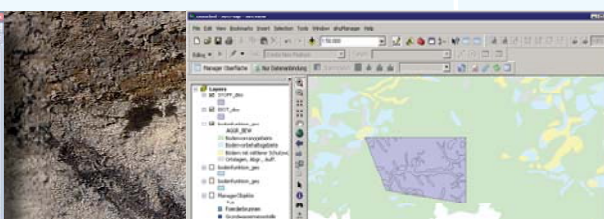
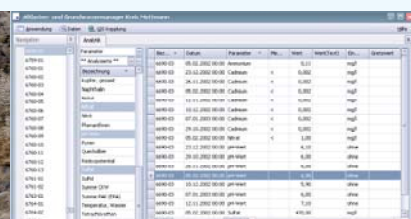
- Bestandsaufnahme und Anforderungsanalyse;
- Anpassung des BodenManagers und AltlastenManagers an Ihre Anforderungen und Ihre bestehende IT-Infrastruktur;
- Anbindung oder Portierung Ihrer Daten;
- Inbetriebnahme der Fachmodule;

beim Betrieb:

- Pflege und Support;

bei der Weiterentwicklung:

- Anpassung an Ihre individuellen Wünsche.





Produkte und Leistungen rund um die ahuManagerFamilie

BodenManager und AltlastenManager sind Bestandteil der ahuManagerFamilie, zu der auch der GrundwasserManager gehört.

Sind Sie neugierig auf unser Leistungsspektrum geworden?

Dann rufen Sie uns an oder besuchen Sie uns in Aachen, der europäischen Stadt im Dreiländereck.

ahu AG

Wasser · Boden · Geomatik

Kirberichshofer Weg 6

52066 Aachen

Tel. +49(0) 241 - 900011 - 0

Fax +49(0) 241 - 900011 - 9

www.ahu.de · www.grundwassermanager.de

Ihre Ansprechpartner:

Dipl.-Geogr. Wolfgang Kappler (Verantwortlicher GeoIT)

w.kappler@ahu.de

Tel. +49 241 900011-35

Dipl.-Geol. Bettina Tischler (Kundenservice)

b.tischler@ahu.de

Tel. +49 241 900011-40